



SCHÜCO



ENERGOOSZCZĘDNE I PASYWNE OKNA I DRZWI Z PVC I ALUMINIUM

OKNA, DRZWI, BRAMY, ORANŻERIE / PROFILE OKIENNE I DRZWIOWE



ZASTOSOWANIE

W budownictwie energooszczędnym i pasywnym: jedno- i wielorodzinnym oraz w obiektach użyteczności publicznej:

- okna z PVC i aluminium: jedno-, dwu- i wielodzielne, a także jedno-, dwu- i wielorzędowe; ze słupkiem stałym i ruchomym; prostokątne, trapezowe, okrągłe, łukowe; rozwierane, uchylno-rozwierane, uchylne, przesuwne, obrotowe; okna z PVC: Schüco Alu Inside, Corona SI 82, Corona CT 70 i aluminium Schüco AWS serii 70, HI, AWS 75.SI, 75.SI+, AWS 90.SI+, 90.SI+ Green, AWS 112 IC, okna blokowe AWS 75 BS.SI, 75 BS.SI+, 75 BS.SI aż po okna okna zespolone AWS 120 CC. SI zintegrowane z żaluzjami wewnętrznymi w standardzie pasywnym
- drzwi wejściowe z PVC i aluminium: jednozielne, dwudzielne ze słupkiem stałym lub ruchomym, drzwi z PVC: Schüco Corona SI 82 i AS 70 i aluminium Schüco ADS serii 90.SI, 75.SI, 70.HI aż po ADS 112 IC w standardzie pasywnym
- panoramiczne przeszklenia przesuwne Schüco ASS 77 PD o doskonałej izolacyjności cieplnej
- drzwi tarasowe, składane oraz przesuwne z PVC (Schüco ThermoSlide i Corona CT 70 HS wymiary zewnętrzne do 6500/2600 mm, również z funkcją uchylania) i aluminium (Schüco ASS 50, ASS 70.HI ze skrzydłami o wymiarze do 3000/3000 mm)
- okna i drzwi z PVC z nakładkami aluminiowymi, fasady aluminiowe, świetliki dachowe, ogrody zimowe, witryny, ściany działowe, stolarka antywłamaniowa, stolarka kuloodporna

ZALETY

- kompletne i wzajemnie kompatybilne systemy okiennno-drzwiowe z jednej ręki
- okna i drzwi o doskonałych parametrach cieplnych, wysoko energooszczędne i pasywne

$U_w \leq 0,8$ [W/(m²K)], mające wymierny wpływ na koszty eksploatacji, wynajmu i odsprzedaży domu

- wąskie widoczne szerokości profili maksymalizujące dostęp światła, doskonała statyka umożliwiająca realizację okien i drzwi nawet o bardzo dużych wymiarach
- wysoka odporność na włamanie od klasy RC 1 do klasy RC 4, także okucia ukryte Schüco VarioTec (okna z PVC), Schüco AvanTec lub TipTronic (okna aluminiowe), napędy otwierania naświetli, zamki drzwiowe m.in. na linie papilarne (Schüco Fingerprint), zdalne sterowanie okien i drzwi aluminiowych
- nowoczesne wzornictwo, profile i listwy przyszybowe o różnych kształtach, niskie termoizolowane progi drzwiowe ułatwiające dostęp, bogaty wybór akcesoriów klamek, pochwytów etc.
- szeroka paleta kolorystyczna: PVC (profile białe i okleinowane, nakładki aluminiowe na okna i drzwi unikalne powłoki AutomotoFinish), aluminium (lakierowanie na dowolny kolor RAL lub anodowanie)
- szeroki wybór systemów i akcesoriów zapewniających swobodę projektowania i wykonania stolarki wysokiej jakości

CHARAKTERYSTYKA

Materiał:

- PVC: profile 5-, 6-, 7-komorowe, wysoko-udarowe wzmocnione kształtownikami ze stali ocynkowanej lub z koekstrudowanymi wzmocnieniami aluminiowymi
 - aluminium: profile wielokomorowe z przekładkami termicznymi i dodatkowymi wypełnieniami
- Współczynnik przenikania ciepła U_f [W/(m²K)]:** od 0,76 (PVC), od 0,71 (aluminium).
Izolacyjność akustyczna okien jednoramowych R_w [dB]: do 48 (PVC), do 53 (aluminium).

Wodoszczelność [Pa]: do E 1200 (PVC); do E 1950 (aluminium).

Grubość wypełnienia [mm]: od 10 do 52 (PVC), od 4 do 65 (aluminium).

Głębokość zabudowy [mm]: od 70 do 82 (PVC), od 70 do 120 (aluminium).

INFORMACJE DODATKOWE

Kraj produkcji: Niemcy.

Dystrybucja: sieć sprzedaży na stronie www.schueco.pl

Aprobata i certyfikaty: badania typu wg PN-EN 14351-1, PN-EN 13830, ISO 9001, Oceny higieniczne PZH, Aprobata i Rekomendacje Techniczne ITB.

Usługi dla wykonawców: doradztwo techniczne; szkolenia; obsługa techniczna, serwis; pomoc przy realizacji nietypowych zamówień, dostawa do partnerów na terenie całego kraju.



Od lat najlepsze okna i drzwi na rynku!

NOWOŚĆ 2015: okna pasywne z aluminium Schüco AWS 90.SI+ i PVC Schüco Alu Inside oraz drzwi podnosząco-przesuwne z PVC Schüco ThermoSlide oraz panoramiczne przeszklenia przesuwne Schüco ASS 77 PD, także w standardzie pasywnym!

Schüco International Polska Sp. z o.o.

ul. Żelechowska 2, 96-321 Siestrzeń, tel. 46 858 32 00, www.schueco.pl, e-mail: schueco@schueco.pl

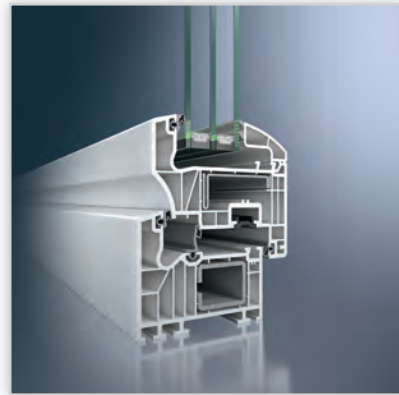
informatorbudownictwa.pl



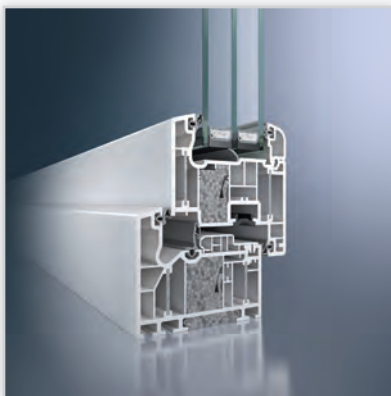
Schüco ASS 77 PD. Panoramiczny aluminiowy system przesuwny zwraca uwagę maksymalną przejrzystością i doskonałymi parametrami cieplnymi U_w od $0,84 \text{ W}/(\text{m}^2\text{K})$. Szczególną zaletą są profile o minimalnej szerokości czołowej 30 mm w przekroju środkowym i ukrytej ościeżnicy. Maksymalny komfort dzięki wbudowanemu napędowi umożliwia za pomocą panelu obsługowego lub urządzenia peryferyjnego, takiego jak smartphon czy tablet, szybkie i łatwe otwieranie i zamykanie skrzydeł o ciężarze nawet do 500 kg .



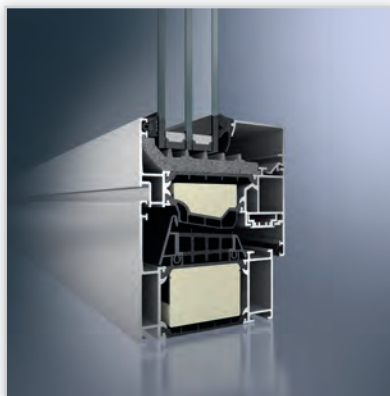
Schüco ThermoSlide. Drzwi przesuwne z PVC z szybą dwukomorową o współczynniku $U_g = 0,6 \text{ W}/(\text{m}^2\text{K})$ uzyskują parametry pasywne $U_g \leq 0,8 \text{ W}/(\text{m}^2\text{K})$. Pionierski system uszczelnienia pomiędzy skrzydłami stałymi i ruchomymi skutecznie zapobiega infiltracji chłodnego powietrza. Wielokomorowa konstrukcja niskiego progu drzwiowego eliminuje ryzyko przenikania chłodu w strefie przypołożonej. System umożliwił wygodną obsługę skrzydeł o ciężarze nawet do 400 kg i stosowanie szyb zespolonych o grubości nawet do 52 mm .



Schüco Corona SI 82. W tym sześciokomorowym systemie okiennym z PVC-U zastosowano inteligentne rozwiązania techniczne opracowane pod kątem zapewnienia m.in. bardzo dobrej izolacyjności termicznej. Współczynnik izolacyjności cieplnej na poziomie $U_w \leq 0,9 \text{ W}/(\text{m}^2\text{K})$ spełnia wymagania budownictwa niskoenergetycznego i standardu pasywnego. Okna tej serii wyróżnia szeroka platforma systemowa pozwalająca na realizację stolarki w trzech wariantach estetycznych Cava (na zdjęciu), Rondo i Classic.



Schüco Alu Inside. Okna mogą osiągać współczynnik przenikania ciepła nawet na poziomie pasywnym $U_w \leq 0,8 \text{ W}/(\text{m}^2\text{K})$. W siedmiokomorowym systemie, zastosowano ciągłe aluminiowe wzmocnienia, trwale połączone z PVC-U. Opatentowana technologia pozwala uniknąć mostków cieplnych i zapewnia efekt odbijania promieniowania ciepłego, który dodatkowo zwiększa efektywność energetyczną okna. Stolarka posiada filigranowy wygląd, podkreślony wąskimi ramami o zewnętrznej szerokości zaledwie 120 mm .



Schüco AWS 90.SI+ Green. Aluminiowe okna tej serii wyróżniają doskonałe właściwości użytkowe i odporność na włamanie do klasy RC 3. W odmianie Green tradycyjne izolatory, uszczelki i przekładki zastąpiono ich odpowiednikami uzyskanymi na bazie w pełni odnawialnych surowców, pozyskiwanych z powstających odpadów. Okna z szybą zespoloną o współczynniku $U_g = 0,6 \text{ W}/(\text{m}^2\text{K})$ bez trudu osiąga standard pasywny $U_g \leq 0,8 \text{ W}/(\text{m}^2\text{K})$. Okna tej serii mogą być wyposażone w ukryte okucia obsługiwane tradycyjnie lub mechanicznie.



Schüco ADS 90.SI. Aluminiowe drzwi wejściowe przykuwają uwagę nie tylko designem, dużymi wymiarami skrzydeł i ochroną przed włamaniami do klasy RC3. Dostępne są warianty z wypełnieniem pokrywającym skrzydło z jednej lub obu stron lub z wypełnieniem wewnątrz profilu. Drzwi z obustronnym wypełnieniem uzyskują współczynnik $U_g \leq 1,0 \text{ W}/(\text{m}^2\text{K})$. Elegancki wygląd podkreśla zliczowanie skrzydła z ościeżnicą, ukryte zawiasy, klamki, pochwyty i akcesoria np. czynniki linii papilarnych lub zdalne otwieranie.